

EN PAYS
BASQUE

Euskal Herrian

CHALETS COBADENA-BORDA - MOUGUERRE - PAYS BASQUE



CHALET COBADENA-BORDA - MOUGUERRE

Bienvenue dans notre Chalet Artzamendi, location de vacances pour 4 personnes à Mouguerre - Pays Basque
- Accessible aux personnes à mobilité réduite

<https://cobadena-paysbasque.fr>



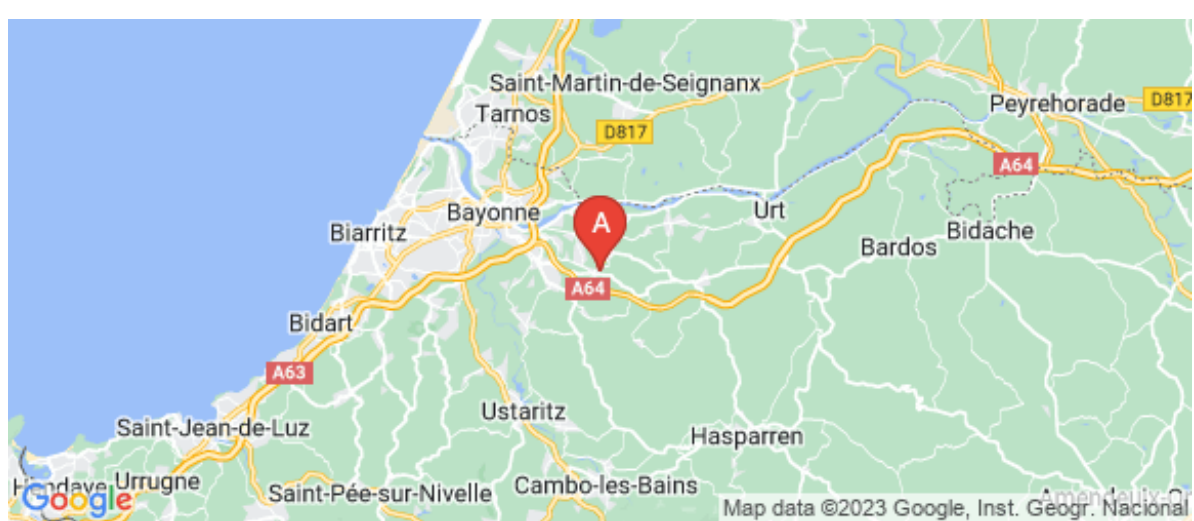
Laurent ROBERT DE LATOUR

+33 5 59 31 57 81

+33 6 85 05 29 48

A Chalet Cobadena : Artzamendi - Mouguerre :

Chalets Cobadena : Artzamendi, 119 chemin de Basoilar 64990 MOUGUERRE





Chalet Cobadena : Artzamendi - Mouguerre



Chalet



4

personnes
(Maxi: 4 pers.)



1

chambre



35

m2

A 15 minutes des plages, le chalet en bois "Artzamendi" construit sur une terrasse "dans les arbres", au beau milieu d'une forêt, dans le calme d'une propriété de plus de 2 hectares de grands chênes et châtaigniers. Confort maximum, pour 2 adultes (+ 2 enfants de moins de 10 ans maxi) : 1 chambre pour 2 personnes plus un clic clac dans un salon, 1 kitchenette et une salle d'eau, machine à laver le linge, frigo, plaque électrique, télévision avec TNT, wifi gratuite... Ces chalets bois et la maison d'habitation sont implantés sur une petite colline. La propriété est très bien protégée des vents dominants et tempêtes éventuelles. Accueil : propriétaire à proximité. Accessible aux personnes à mobilité réduite



Le chalet
l'Artzamendi





Pièces et équipements

<i>Chambres</i>	Chambre(s): 1 Lit(s): 2	dont lit(s) 1 pers.: 0 dont lit(s) 2 pers.: 2	Un grand lit 2 places dans la chambre, un petit clic clac dans le séjour pour 2 enfants de moins de 10 ans dans le séjour.
<i>Salle de bains / Salle d'eau</i>	Une belle douche à l'italienne que vous aurez plaisir à utiliser après la plage !!! Salle(s) d'eau (avec douche): 1 Une belle douche à l'italienne que vous aurez plaisir à utiliser après la plage !!!		
<i>WC</i>	WC: 1		
<i>Cuisine</i>	Cuisine américaine	Four	Four à micro ondes
<i>Autres pièces</i>	Séjour		
<i>Media</i>	Télévision		
<i>Autres équipements</i>	Lave linge privatif		
<i>Chauffage / AC</i>	Chauffage		
<i>Exterieur</i>	Barbecue	Salon de jardin	
<i>Divers</i>			

Infos sur l'établissement



Communs

A proximité propriétaire
Entrée indépendante
Jardin commun

Dans Chalet

Habitation indépendante

3 Chalets "accolés" construits sur une terrasse mécano soudée qui donne dans les arbres, le calme, la fraîcheur, les oiseaux, la détente ...
Le chalet du milieu est maintenant destiné au chalet d'accueil, pour accueillir, renseigner, discuter, conseiller, mais aussi pour l'organisation d'éventuels apéros ou repas partagés ... Convivialité toujours. Le calme sera systématiquement et continuellement maintenu dans ce chalet d'accueil pour ne déranger personne.



Activités



Réseaux

Internet par wifi gratuite, aucun code d'accès.



Stationnement

Parking

Parking gratuit et sécurisé dans la cour privée avec portail.



Services

Location de draps et/ou de linge

Nettoyage / ménage

Pas de location de draps ou linges. A votre départ, nous vous demandons de laisser le chalet dans le même état de propreté que vous l'avez trouvé. Vous prendrez soin de partir avec vos poubelles, des containers existent au bout de la rue à cet effet.

Dans le cas où vous souhaiteriez partir sans faire le ménage minimum, une participation de 40€ vous sera exigée, merci de votre participation et compréhension.

Entre 2 clients, nous vérifions logiquement la propreté maximum partout, mais surtout, nous désinfectons totalement l'appartement complet.



Extérieurs

Tarifs (au 12/12/23)

Chalet Cobadena : Artzamendi - Mouguerre

Tarif standard pour 2 adultes. Eventuellement 2 enfants de moins de 10 ans. Du 01/07/23 au 09/09/23, location à la semaine uniquement : du Samedi 18h au Samedi 10h. D'autres durées de séjours peuvent être possibles : 3 nuits minimum en week-end, autres durées de séjour possible en semaine. N'hésitez pas à nous contacter !

Tarifs en €:	Tarif 1 nuit en semaine (L, M, M, J, D)	Tarif 1 nuit en weekend (V ou S)	Tarif 2 nuits weekend (V+S)	Tarif 7 nuits semaine
du 30/03/2024 au 06/04/2024	85€	100€	250€	595€
du 06/04/2024 au 13/04/2024	79€	100€	250€	550€
du 13/04/2024 au 20/04/2024	79€	100€	250€	550€
du 20/04/2024 au 27/04/2024	79€	100€	250€	550€
du 27/04/2024 au 04/05/2024	85€	100€	250€	595€
du 04/05/2024 au 11/05/2024	85€	100€	250€	595€
du 11/05/2024 au 18/05/2024	79€	100€	250€	550€
du 18/05/2024 au 25/05/2024	85€	100€	250€	595€
du 25/05/2024 au 01/06/2024	79€	100€	250€	550€
du 01/06/2024 au 08/06/2024	79€	100€	250€	550€
du 08/06/2024 au 15/06/2024	79€	100€	250€	550€
du 15/06/2024 au 22/06/2024	79€	100€	250€	550€
du 22/06/2024 au 29/06/2024	79€	100€	250€	550€
du 29/06/2024 au 06/07/2024	85€	100€	250€	595€
du 06/07/2024 au 13/07/2024	95€	100€	250€	665€
du 13/07/2024 au 20/07/2024	105€	100€	250€	735€

A savoir : conditions de la location

Arrivée Les arrivées se font à partir de 18h, merci de respecter cet horaire car nous désinfectons systématiquement les chalets entre deux clients différents, donc il nous faut ce temps minimum pour vous garantir le bon accueil. Nous Vous ferez le ménage avant de partir, tel que vous l'avez trouvé en arrivant, merci d'avance à vous.

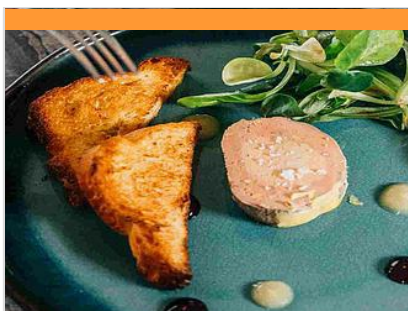
Départ Les départs se font à 10h maxi, merci de respecter cet horaire car nous désinfectons systématiquement les chalets entre deux clients différents, donc il nous faut ce temps minimum pour garantir le bon accueil aux clients suivants. Avant de partir, vous ferez le ménage tel que vous l'avez trouvé à votre arrivée, merci d'avance à vous.

Langue(s) parlée(s) Anglais Espagnol Français

Annulation/Prépaiement/Dépot de garantie Comme indiqué sur notre site internet perso, 30% d'arrhes à la réservation et le solde (70%) 1 mois avant votre arrivée.
Annulation gratuite jusqu'à 14 jours avant la date d'arrivée

Moyens de paiement Espèces Virement bancaire
Vous nous contactez, vous nous garantisiez votre demande de réservation avec vos coordonnées complètes ainsi que votre acceptation des modes de paiement et de fonctionnement, nous vous envoyons nos coordonnées bancaires, vous effectuez vos virements en deux fois (ou en totalité suivant le délai qu'il reste), dès réception de votre premier virement, nous vous envoyons un devis acquitté des arrhes et après réception de votre

Mes recommandations



Restaurant Maison Joanto

+33 5 59 20 27 70 +33 6 19 14 58
35#+33 6 25 36 34 12

Chemin du village

<http://www.maisonjoanto-restaurant.fr>

5.7 km

BRISCOUS



Au coeur du village, une toute nouvelle adresse dans un décor contemporain, chic et sobre à la fois. Après différentes expériences à travers le monde, Jean-François et Didier ont décidé de partager leur savoir-faire dans ce Pays Basque natal qu'ils chérissent tant. Des plats savoureux, délicatement dressés séduiront vos papilles (poissons, viandes) mais aussi des grillades au feu de bois (le soir en sem, et midi et soir le WE) et de succulents entremets. A découvrir sans tarder! En 2015, les inspecteurs du guide Michelin leurs attribuent le Big Gourmand.



Restaurant Mimi Ostatua

+33 5 59 31 01 14 +33 6 73 71 00
28

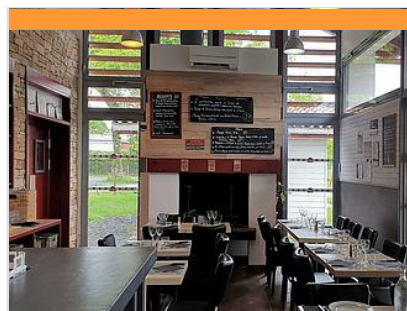
1 place du jeu de paume

11.9 km

HASPARREN



Le restaurant Mimi Ostatua est situé devant le fronton de Hasparren où se déroulent en saison de belles parties de pelote basque. Vous y recevrez un accueil sympathique et pourrez profiter de la terrasse très agréable aux beaux jours. Les plats proposés sont cuisinés avec des produits frais et de saison. La carte change tous les jours au gré de l'inspiration du chef qui aime parfois mettre un peu d'exotisme à ses plats.



Restaurant La Gaita

+33 5 59 37 69 05 +33 6 77 89 59
83

<https://www.baigura.com/la-gaita>

19.7 km

MENDIONDE



Situé dans les locaux de la base de loisirs du Baigura, à Mendionde le bar restaurant La Gaita profite d'un cadre verdoyant, aux pieds des montagnes basques, dans un espace chaleureux et accueillant. Il vous ouvre ses portes toute l'année et vous propose une cuisine raffinée avec des produits variés et de saison. Que ce soit pour boire l'apéro, partager une planche apéro entre amis, s'accorder une pause gourmande en famille ou déguster une délicieuse coupe glacée, « La Gaïta » est l'adresse qu'il vous faut. L'été, le chef vous propose de belles assiettes combinées et de belles salades gourmandes, un régal pour les papilles.



Aire de jeux

+33 5 59 31 55 10

dans le bourg au dessus de l'école

2.9 km

LAHONCE



Aire de jeux

+33 5 59 44 93 13

Chemin Ila Ilaenea

5.0 km

VILLEFRANQUE





Nature Avent'ura 64

+33 6 66 30 47 97

Chemin de la gare

<https://natureaventura64.com/>

5.9 km

📍 VILLEFRANQUE



A proximité de la côte basque notre base située à Villefranque vous accueille pour découvrir et pratiquer diverses activités de pleine nature à la location. Canoë kayak, stand up paddle. Des activités pour toutes tranches d'âges à partir de 6 ans sachant nager. Un parking vous accueille sur la base avec une guinguette pour vous restaurer, animation musicale, grande terrasse et zones ombragées. N'attendez plus et venez découvrir le spot incontournable du Pays Basque.



Jungle Canoë

+33 6 89 29 79 34

<https://canoë64.wixsite.com/paysbasque>

12.3 km

📍 LA BASTIDE-CLAIRENCE



Bienvenue à La Bastide-Clairence au cœur du Pays basque. A 20 min de la côte Basque et du Sud des Landes, situé entre mer et montagne, venez vous détendre au travers d'une balade en canoë. Un parcours en juillet et août accessible à tous vous est proposé en location de canoë ; 2 heures de descente qui vous laissera le temps de faire un arrêt trempette tout en appréciant un site exceptionnel, sauvage et paisible, puis de découvrir la Bastide Clairence, village classé "Plus beau village de France" avec son histoire, son architecture et son artisanat. Au printemps et à l'automne un autre parcours vous est proposé. La navigation se pratique sur la Nive entre Ixassou et les Bas Cambo. Pour cette descente vous serez accompagné d'un guide diplômé pour une balade de 2 heures.



Ferme équestre Urkodea

+33 5 59 29 15 76 +33 6 26 57 13

25

<http://www.urkodea.com>

12.4 km

📍 HASPARREN



La ferme Urkodea vous accueille au cœur du Pays basque, en pleine nature à deux km du centre-ville de Hasparren, pour des balades à cheval. Elle vous propose des balades de deux heures avec un encadrement diplômé, sur l'Ursuia et dans le quartier Zelai, où vous profiterez ainsi de jolis paysages de montagne. Pour les plus aguerris, elle organise aussi des randonnées d'un ou plusieurs jours en itinérance sur réservation pour des groupes de huit cavaliers maximum.



Aire de Pique-nique de la Base de Loisirs du Baigura

+33 5 59 37 69 05 +33 6 84 78 65

09

RD 119 Route de Louhossoa

19.7 km

📍 MENDIONDE



Profitez de l'écrin de verdure qu'offre le Baigura, afin de promener vos tous petits à dos de poneys aux alentours de la base d'accueil ! Une activité tous publics sur la Base de Loisirs ! On peut retrouver son âme d'enfant avec le maxi aéro-trampoline, la machine à sauter ludique qui procure des sensations uniques. Aire de pique-nique, balançoires, terrain de jeux... verdure, parc ombragé.



Base de Loisirs du Baigura

+33 5 59 37 69 05 +33 6 84 78 65

09

Route de Hélette à Louhossoa

<http://www.baigura.com>

19.7 km

📍 MENDIONDE



La base de loisirs est située au pied du massif du Baigura, montagne du Pays Basque culminant à 897 m de hauteur, à 12 km de la ville d'Hasparren. Des animateurs passionnés engagés dans un tourisme durable vous proposent une multitude d'activités de plein air : parapente, TTT, VTT, escalade, canyoning, sentiers de randonnées balisés (45 km) au départ de la base, balade en poneys, massothérapeute, yoga. Sensation et sentiment de liberté seront au rendez-vous. dans le respect des activités agro pastorales. Vous pouvez vous restaurer sur place au bar restaurant La Gaita. Une aire de pique-nique agrémentée d'une aire de jeux est également à la disposition des familles, ou entre amis, un lieu de détente face à la montagne. Parking aménagé.



Water park de Sames

+33 6 80 10 10 00# +33 7 79 80 39 50
789 chemin de Bourouilla
<http://waterparkdesames.com>

20.1 km
SAMES



A 10 min de Bidache et de Peyrehorade et proche de Bayonne en longeant l'Adour, le Lac de Sames se trouve en Pays sharnégou. Un plan d'eau de 18 hectares est agréé baignade, avec une surveillance assurée par du personnel qualifié. Le lac a été mis à l'inventaire national depuis 1992 pour l'excellente qualité de son eau. Plage de sable fin, toboggans aquatiques, structure de parcours aquatique de 4 à 11 ans sont à disposition. Promenade autour du lac libre en hors saison. Tables de pique nique. Sur le site également, pratique du téléski, (wakeboard, kneeboard, snowboard) et de la pêche (carpes, brochets, esturgeons, blackbass, gardons), petite restauration sur place. Location de chalets sur le domaine.



EXO64 - téléski nautique

+33 6 48 35 02 77
787 chemin Bourouilla
<http://www.exoloisirs.com>

20.2 km
SAMES



Entre Béarn, Landes et Pays Basque, profitez de moments de glisse uniques et inoubliables dans le cadre exceptionnel du Lac de Sames au Pays basque, à 30 km Est de Bayonne. Encadrés par des moniteurs diplômés, on y pratique le ski nautique, le kneeboard (à genoux sur une planche), le wakeboard ou encore le wakeskate. A partir de 7 ans, chacun peut apprendre, s'entraîner, se perfectionner. Le site vous propose la location de matériel, un wakepark aménagé des nombreux modules, une baignade surveillée en juillet-août, des jeux pour enfants, un solarium et une aire de pique-nique. Initiation pour les enfants le dimanche matin en hors saison, le dimanche et jeudi de 10h à 12h en juillet-août, En avril, mai et octobre, prévoir la combinaison, possibilité de location sur place.



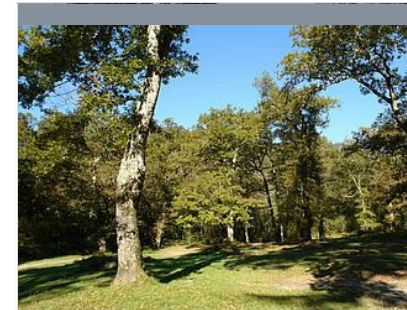
Terra Aventura - Têtu comme un Bidachot

+33 5 59 56 03 49
<https://www.terra-aventura.fr/>

21.3 km
BIDACHE



"Bidache est un village plein de surprises, petites ruelles, ancien chemin de rondes et château imposant... On y trouve la pierre de Bidache, la plus dure du monde qui a donné son nom gascon aux têtus, les tignous ! Suivez Zouti le bricoleur qui prend toujours soin de son matériel de taille de pierre et résolvez l'énigme de Bidache..." C'est l'activité touristique idéale à pratiquer en famille ou entre amis. Munis de l'application Terra Aventura, 100% gratuite, partez à l'aventure et découvrez la "cache" et le trésor qu'elle contient ! Parcours également disponible au format papier au bureau d'accueil touristique.



Forêt de Saint-Pée-sur-Nivelles

+33 5 59 54 11 69
route d'Ustaritz

10.4 km
SAINT-PEE-SUR-NIVELLE



En direction de l'Espagne, vers Dantxaria et Ainhoa, sur une superficie de 1300 hectares, la forêt de Saint-Pée-sur-Nivelles est l'endroit idéal pour se mettre au vert avec de belles promenades agrémentées de tables de pique-nique. Au cours de vos balades, vous découvrirez des petits cours d'eau et des sentiers boisés. Une faune et flore variées habitent cette forêt.



Réserve Naturelle d'Errota Handia

+33 5 24 33 32 88
Chemin Errota Handia
<https://www.reserves-naturelles.org/erro>

10.7 km
ARCANGUES



L'Etang d'Errota Handia «grand moulin» à Arcangues, forme avec les divers habitats de prairies et milieux forestiers associés, un ensemble écologique remarquable, zone d'accueil privilégiée pour de nombreuses espèces végétales et animales, parmi lesquelles de nombreux oiseaux, insectes, amphibiens et mammifères, dont le très rare et menacé vison d'Europe. Superficie classée de 9 hectares depuis le 15/12/2008. On y dénombre 19 habitats différents, abritant 250 espèces végétales et 274 espèces animales dont 140 espèces d'oiseaux : grèbe castagneux, aigle botté, busard des roseaux, balbuzard pêcheur... Le site est une zone d'accueil de premier plan pour de très nombreuses espèces d'odonates (38 espèces recensées à ce jour, dont l'agrion de Mercure) et les lépidoptères diurnes (50 espèces).

Mes recommandations (suite)

Toutes les activités en Adour

Découvrir

OFFICE DE TOURISME PAYS BASQUE

WWW.EN-PAYS-BASQUE.FR

EN PAYS BASQUE

Euskal Herrian



Abbaye de Lahonce

+33 5 59 29 65 05# +33 5 59 31 55 10

Avenue de l'Abbaye

<https://www.en-pays-basque.fr/territoire>

2.9 km

LAHONCE



La Benoiterie

+33 5 59 44 15 27

Bourg

4.9 km

SAINT-PIERRE-D'IRUBE



Makhila Ainciart Bergara

+33 5 59 93 03 05

75 Plazako bidea

<http://www.makhila.com>

11.1 km

LARRESSORE



Eglise Saint Jean Baptiste

+33 5 59 29 62 02# +33 5 59 29 60 07

Place Verdun

11.9 km

HASPARREN



Alice Angevin (Les Sacs à M'Alice)

+33 5 24 33 61 65# +33 6 81 22 37 53

Rue Notre Dame

<http://www.lessacsamalice.com>

12.5 km

LA BASTIDE-CLAIRENCE



Mes recommandations (suite)

Toutes les activités en Adour

Découvrir

OFFICE DE TOURISME PAYS BASQUE

WWW.EN-PAYS-BASQUE.FR

EN PAYS BASQUE

Euskal Herrian



Verrier d'art

+33 6 85 04 19 11# +33 7 61 94 89 69

Rue Notre Dame

<http://www.pineau-artverrier.com>

12.6 km

LA BASTIDE-
CLAIRENCE



Visite : une découverte pimentée

+33 5 59 93 95 02

<http://www.en-pays-basque.fr>

14.2 km

ESPELETTE



Le site de Miremont

+33 5 59 56 03 49# +33 5 59 56 80 59

Rue Maulio

<https://www.en-pays-basque.fr/territoire>

15.7 km

BARDOS



Grottes Préhistoriques d'Isturitz et d'Oxocelhaya

+33 5 59 29 64 72

<http://www.grottes-isturitz.com>

20.5 km

SAINT-MARTIN-D'ARBEROUÉ



Visite guidée de Bidache

+33 5 59 56 03 49

1 place du Fronton

<https://www.en-pays-basque.fr/territoire>

21.3 km

BIDACHE



Mes recommandations (suite)

Toutes les activités en Adour

Découvrir

EN PAYS BASQUE

OFFICE DE TOURISME PAYS BASQUE

WWW.EN-PAYS-BASQUE.FR

Euskal Herrian



Balade racontée

+33 6 75 86 99 08
Atelier Kolorez

21.4 km
SAINT-MARTIN-D'ARBEROUE 



Conserves Fines-Anne Rozès

+33 5 59 31 56 09
Route d'Hasparren
<http://www.anne-rozes.com>

6.8 km
BRISCOUS 

A 10 minutes d'Hasparren et du village classé de La Bastide Clairence, la conserverie d'Anne Rozès se trouve dans le village de Briscous à proximité de l'autoroute. Depuis 1970, la conserverie Anne Rozès transforme en conserves délicieuses tout ce qui peut se cuisiner à partir du canard gras et du porc, tel que foie gras, rillons de canard, pâté au piment d'Espelette, et le fameux boudin noir selon la recette de Christian Parra. Vous y trouverez également les légumes cuisinés qui font notre réputation dans tout le sud-ouest et bien au delà, auprès des épiceries fines et des restaurants étoilés. Venez découvrir notre piperade, notre garbure et nos confitures qui vont régaler les gastronomes. Visite de l'atelier sur rendez-vous.



La Brasserie du Pays Basque

+33 5 59 56 81 86
Zone artisanale Etxelocu
<http://brasserieudpaysbasque.com/>

11.0 km
BARDOS 

Située à Bardos à 20 minutes de Bayonne et à 10 minutes du village classé de La Bastide Clairence, la Brasserie du Pays Basque brasse et élabore les bières de la marque Eguzki. Elle compte parmi les plus grandes brasseries d'Aquitaine. Trois artisans maîtres-brasseurs passionnés de leur métier se chargent de la fabrication des bières et mettent au point les bières de demain grâce à leur travail de recherche. La visite permet de découvrir le procédé de brassage et le cycle de production. L'espace de dégustation en fin de visite permet d'apprécier l'ensemble de la gamme des bières produites.



La Maison Montauzer

+33 5 59 56 84 04
<http://www.montauzer.fr>

11.1 km
BARDOS 

L'atelier de production de la maison Montauzer est situé à Bardos à 20 minutes de Bayonne. La boutique ouverte sur semaine toute l'année met en valeur ses produits de manière harmonieuse aux côtés d'autres produits locaux du Pays Basque, du Béarn et des Landes. La famille Montauzer qui oeuvre depuis 3 générations fabrique des pâtés, boudins, andouilles, saucisses et confits, foies gras de canards élaborés à partir de canards gras élevés dans les Landes. Son produit phare, le jambon Ibaïama est élaboré dans le respect de la tradition de la découpe au salage au sel de Salies de Béarn.



Etxeko Bob's Beer

+33 5 59 29 70 39 / +33 6 27 71 35 57
69 rue Francis Jammes
<http://www.etxekobobsbeer.fr>

11.7 km
HASPAREN 

Dans le centre ville d'Hasparren, à 15 min de Cambo et à 30 min d'Espelette, Etxeko Bob's Beer est une petite brasserie artisanale située au cœur du Pays Basque. Les Bobs y fabriquent de façon artisanale une gamme de bières de caractère en utilisant les meilleurs ingrédients naturels et des procédés de brassage longs et soignés. Le nom de la brasserie a été choisi par Bob, un anglais, basque d'adoption, passionné de houblon. Des bières sont faites maison par Bob au Pays Basque. En juin, juillet et août visites de 14h à 18h. Boutique sur place.

Mes recommandations (suite)

Toutes les activités en Adour

Découvrir

EN PAYS BASQUE

OFFICE DE TOURISME PAYS BASQUE

WWW.EN-PAYS-BASQUE.FR

Euskal Herrian



La Fabrique de Macarons

+33 6 11 88 81 05
Rue Notre dame

<http://www.lafabriquedemacarons.fr>

12.6 km

LA BASTIDE-CLAIRENCE



La fabrique de Macarons est située à 10 minutes d'Hasparren, au cœur du village classé Plus Beaux Villages de France, La Bastide-Clairence. L'atelier se trouve dans la rue Notre Dame en direction de l'église, l'odeur de la cuisson artisanale de macarons et de cannélés saura vous y guider. Vous y trouverez également des cookies et des sablés pur beurre. Une recette de grand-mère à coup sûr, poussez la porte pour la découvrir. Vous serez invités à découvrir la fabrication et aurez toutes les explications notamment sur l'origine des macarons en Pays basque. Cela se termine toujours par une dégustation, qui pourra y résister? Et peut-être une fois les papilles séduites, vous déciderez d'en ramener chez vous. Une deuxième boutique vous attend à Saint Pied de Port.



Atelier du Piment

+33 5 59 93 90 21
625 elizaldeko bidea

<http://www.atelierdupiment.com>

13.5 km

ESPELETTE



Bienvenue à l'Atelier du Piment, un lieu de travail et de vie créé en 2002, où l'on fait des rencontres authentiques et savoureuses. Du champ jusqu'à la dégustation, l'équipe de l'Atelier du Piment vous fera découvrir tous les secrets d'une production unique au monde : la production de Piment d'Espelette. Origine et tradition, savoir-faire et qualité sont les maître-mots de cette culture. Selon la saison du piment, visitez l'exploitation, depuis les serres jusqu'à la salle des fours ou bien jouez en famille à travers champs lors d'un parcours découverte ludique. Votre visite se terminera par une dégustation de notre piment dans tous ses états et vous apprécierez l'explosion de saveurs provoquée par son mariage avec nos produits du terroir. Visites pour les groupes et animations culinaires sur réservations.



Fromagerie Onetik

+33 5 59 70 27 27
RD 252

<https://www.onetik.com>

16.7 km

MACAYE



A 5 minutes de la base de loisir du Baigura, notre fromagerie Onetik se trouve en direction de Mendionde après le village de Macaye sur la D22. En juillet et août, nous vous proposons une visite tous les jeudis matin à 10h d'une exploitation avec la découverte des animaux, une rencontre avec l'éleveur qui vous expliquera son métier. Une pause gourmande vous sera offerte.



Musée Basque du pastoralisme et du fromage - Agour

+33 5 59 37 63 86

Route de Louhossoa - D 119

<http://www.agour.com>

20.1 km

HELETTE



A Hélette, à deux pas de la base de loisir du Baigura sur la route de Louhossoa, plongez dans la magie des traditions. Située entre Hasparren et Saint-Jean-Pied-de-Port, découvrez tous les secrets du pastoralisme et du fromage basque en visitant un espace muséal de 220 m2. Au sein d'un "cayolar" (cabane du berger) reconstitué à l'identique, Joanes vous dévoilera au travers d'une visite auto-guidée, le Pays Basque, ses traditions. Vous découvrirez la fabrique du fromage Agour, élu 2 fois meilleur fromage du Monde.



Ferme Agerria

+33 5 59 29 45 39 / +33 7 60 01 10 65

D 14, route de Saint Palais

<http://www.agerria.fr>

22.0 km

SAINT-MARTIN-D'ARBEROUE



La Ferme Agerria est située à 15 minutes d'Hasparren, à proximité de Grottes d'Isturitz et d'Oxocelhaya, dans le paisible village de Saint-Martin-d'Arberoue. Bernadette et Jean Claude vous invitent à partager leur passion du métier d'éleveur de brebis laitières (vie du troupeau, alimentation, traite), et de producteurs de fromage (A.O.P Ossau-Iraty). Ils élèvent également des porcs basque en plein air dont la charcuterie et le jambon du Kintoa sont faits sur place. Une vidéo vous montrera la fabrication et l'affinage du fromage. Vous aurez la possibilité d'assister aux différentes activités : agnelages de fin octobre à mars, traite de décembre à juillet, tonte de fin avril à début mai. Cette visite de ferme se clôture pour les gourmands par une dégustation.

Mes recommandations (suite)

Toutes les activités en Adour

Découvrir

OFFICE DE TOURISME PAYS BASQUE

WWW.EN-PAYS-BASQUE.FR

EN PAYS
BASQUE

Euskal Herrian



La Fabrique de Macarons - Maison Berthold

+33 6 11 88 81 05

25 rue de la Citadelle

<http://www.lafabriquedemacarons.fr>

36.1 km

SAINT-JEAN-PIED-DE-PORT



Au cœur de la vieille ville de Saint Jean Pied de Port, dans le quartier historique, venez découvrir un fabricant de "macarons spécialité" pour votre plus grand plaisir... Nous sommes fiers de réaliser chaque jour nos macarons et travaillons toujours de manière artisanale. Chaque macaron est dressé à la main, à la poche à douille comme autrefois. Les macarons sont réalisés exclusivement avec des fruits secs pilés, moulus ou râpés. Nous n'ajoutons aucune matière grasse, ni colorant, ni conservateur et bien entendu, nos macarons sont sans farine. Nous réalisons également des cookies et des sablés pur beurre. Vous dégustez des bouchées de bonheur réalisées avec des ingrédients naturels et une technique ancestrale, c'est simplement le respect des traditions. Aussi, nous vous accueillons dans un autre magasin à La Bastide Clairence.



